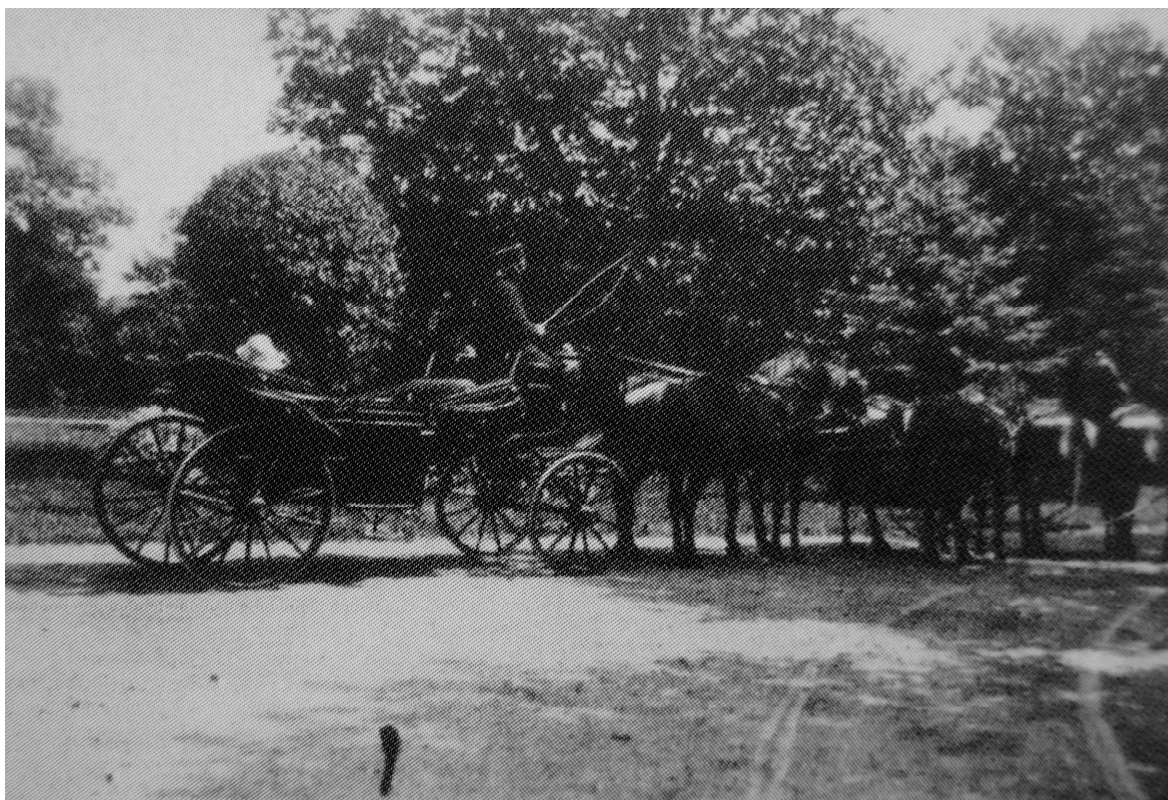


DOKUMENTACJA KONSERWATORSKA
BADANIA ARCHITEKTONICZNE TZW. NOWEGO PAŁACU I STAREGO DWORU
Z ZESPOŁU PAŁACOWO-PARKOWO-FOLWARCZNEGO W WIEŃCU
opracowanie: Ewa Bożejewicz 2016 R.



Il. 2 Wieniec – Aleja parkowa w majątku Kronenbergów – ok. 1927 r. (źródło: Kronenbergowie – pamiątki rodzinne, pod red. Małgorzata Dubrowska, Warszawa 1998, s. 110)



Il. 3 Wieniec – Leopold Jan Kronenberg na koniu „Udana” przy tarasie pałacu w Wieńcu, w głębi na tarasie żona Wanda - 1928 r. (źródło: Kronenbergowie – pamiątki rodzinne, pod red. Małgorzata Dubrowska, Warszawa 1998, s. 99)